

静岡県言語・聴覚・発達障害教育研究会

会 報

第 543 号

発行日 令和 2 年 1 月 24 日

担当 富士市立原田幼稚園

ことばの教室

〒417-0852 富士市原田 480 番地

TEL 0545-52-1202

FAX 0545-52-1492



伝え合って遊ぶ子

富士市立原田幼稚園長 岡島 克己

明けましておめでとうございます。今年の子年。十二支の最初の年で、全ての始まりと未来への可能性を秘めている年と言われています。また、いよいよオリンピックイヤーになり、世界が日本に集まる歴史的な年でもあります。これから始まる新しい時代を担う子どもたちが、豊かな人間性とグローバルな社会を生きぬく力を大いに育て、幸せな未来を創造してほしいと思います。

さて、本園では、子どもたちが楽しく集団生活を過ごせるように、話を聴く力、思いを言葉で伝える力、相手の思いを受け止める力の育成に重点を置いて保育に努めています。遊びの中で伝え合い学び合う姿を生む場を作り、生きる力を育てています。本年度の園評価の中で、保護者から「人との関わりを通して、思いやったり我慢したりできるようになった。」「話を聞く、自分のことは自分でする、思いを伝えることができるようになってきた。」「子どもの自発的な考えや行動を大切に、のびのび活動させてくださり嬉しく思います。」等の言葉をいただきました。そして、全ての子どもが「幼稚園に行くのが楽しい」と答えてくれていることは、子どもを主体に「伝え合う」ことを大切に保育を進めてきた成果であると感じています。

本園のことばの教室に通う子どもたちも、「ことばの教室に来るのが楽しい」と言ってくれます。担当教諭が温かく楽しく、専門性を高めながら指導を積み重ねることで、ことばの改善が進んでいます。

これからも伝え合い関わり合うことを大切にして、未来を担う子どもの育成に尽力してまいります。

教室紹介

原田幼稚園ことばの教室は、富士市内に4園あることばの教室のうちの1つです。現在の通級人数は、48名で、構音障害、吃音、言語発達遅滞のお子さんが通級をしています。

指導室



観察室

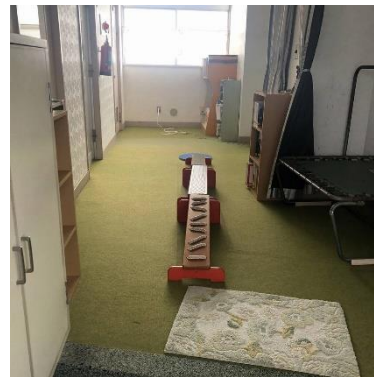


保護者の方には、マジックミラーから指導の様子を見てもらっています。

大きなトランポリンは子どもたちに大人気です。



指導室に続く廊下には、体を動かせる遊びをセッティングしています。



教材紹介

ビニールわなげ

安定感のある着地をするので、様々な投げ方を楽しめます。



パズル(無意味音)

ピースの裏のひらがなを使って、無意味音の練習をしています。

