

会 報

第 5 7 1 号

発行日 令和 5 年 7 月 2 5 日

担当校 森町立森小学校

〒 4 3 7 - 0 2 1 5

周智郡森町森 1 2 5 番地

電話 0 5 3 8 - 8 5 - 2 1 3 4

0 8 0 - 4 3 5 6 - 2 9 6 7

(教室直通)

FAX 0 5 3 8 - 8 5 - 1 1 4 7

1 森小通級指導教室「そよかぜ」の紹介

森小学校のLD等通級指導教室「そよかぜ」は、平成30年に開設され、本年度で6年目を迎えました。森町内の通級指導教室は、本校にある1教室のみです。利用児童数は年々増加し、現在、森町内の小学校3校から29人が通っています。その内訳は、自校が19人、他校が10人で、学年別、障害種別の人数は、下記の表の通りです。

	1年	2年	3年	4年	5年	6年	計
L D	0	1	1	2	3	2	9
A D H D	1	1	2	2	0	0	6
自閉症	5	2	3	2	1	0	13
情緒	0	0	0	0	1	0	1

そよかぜは、普通教室を3分割して整備されました。

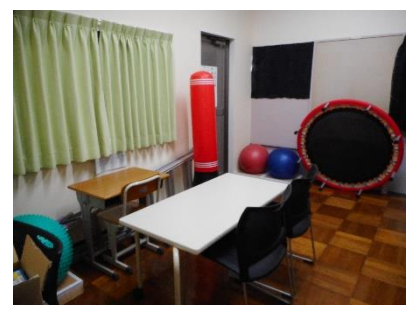
↓ 指導室



↓ 教師室



↓ 待合室



2 使ってよかった教材の紹介

そよかぜで使っている教材の一部を指導の場面に合わせて紹介します。

【指導の流れ（例）】

① あいさつ

・その日の体調や最近の出来事等を聞いたり、指導内容を確認したりします。

② 運動

・いろいろな目的で取り入れている子供が多いです。

< バランスクッション >

バランス感覚を育てます。タイマーで乗っている時間を計ることもありますが、自分で数えて、数の学習と兼ねることもあります。20から始め、毎回10ずつめあてを長くして取り組み、200以上数えながら乗っていただ

るようになり、自分の成長を実感した子どもがいました。また、いすの上にバランスクッションを置いて座ると、落ち着いて座っているのが苦手な子供でも、安定する場合があります。

<ソフトテニス>

3種類の使い方をしていきます。

成長型→1人でボールを打ち続け、記録を伸ばす。

対戦型→気持ちをほぐすために体を動かす。

協力型→協調性を高めるために相手が取りやすいボールを打ってラリーを続ける。

<数字タッチ>

ばらばらに並べた数字を1から順番にタッチしています。集中力や注意力、視覚認知を高めます。

③聞くトレーニング

・聞きとりワークシート等を使って聞く練習をしている子供が多いです。

④S S T

⑤遊びやゲーム



⑥あいさつ

・その日の活動を振り、終わりのあいさつをします。

3 終わりに

最近、そよかぜに通っている子供から、「夏休みもそよかぜがあればいいのに。」と言われました。そよかぜでの学習を楽しく感じていることをうれしく思うと同時に、ただ単に楽しい場所になっていないか考えさせられました。通級指導教室に通う子供たちが、自分の良さに気付いて自分を肯定的に受け止めたり、こうすればうまくいくといった自分に合った方法を見つけたり、困ったときには助けを求めたりするなど、将来の自立につながるような力を伸ばしていけるよう、自分の指導を振り返りながら今後も取り組んでいきたいと思えます。